

Xerocomus chrysenteron / Xerocomellus chrysenteron



Bolet à chair jaune

Ordre : Bolétales

Genre : Xerocomus / Xerocomellus

Sporée : Brun olive

Chapeau

De 5 à 10 cm de diamètre. Brun gris à brun rougeâtre. Finement feutré et rapidement craquelé.

Zoom

Chair

Molle, jaunâtre et légèrement bleuissante à l'air. Saveur légèrement acidulée.

Hyménophore

Tubes moyens, échancrés, jaunes verdissant avec l'âge. Pores concolores, irréguliers, bleuissant légèrement au toucher.

Zoom

Pied

Souvent tubulaire, mince et courbé. Finement ponctué de rouge sur fond jaune.

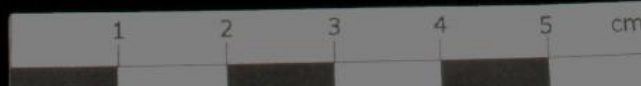
Zoom

Sans anneau

Zoom

Sans volve

Zoom



Xerocomus chrysenteron / Xerocomellus chrysenteron

Bolet à chair jaune

Ordre : Bolétales

Genre : Xerocomus / Xerocomellus

Sporée : Brun olive



Habitat

Sous feuillus et conifères.



Comestibilité

Comestible.



Période de cueillette

Du mois de Juin jusqu'à Novembre.
Eté et automne.

Remarque

Piètre comestible en raison d'une chair molle et sans saveur.
Des genres à lames existent en parallèle de ceux à tubes dans
l'ordre des Bolétales : Gomphidius ; Paxillus ; Omphalotus ;
Hygrophoropsis.

Confusions sans risques

